



INFOGRAFIS

PENETRASI & PERILAKU PENGGUNA INTERNET INDONESIA

SURVEY

2017

DAFTAR ISI

METODE DAN PARAMETER SURVEY
SEBARAN RESPONDEN SURVEY

A. PENETRASI PENGGUNA INTERNET INDONESIA

- PENETRASI PENGGUNA INTERNET
- PERTUMBUHAN PENGGUNA INTERNET
- PENETRASI PENGGUNA INTERNET BERDASARKAN KARAKTER KOTA / KABUPATEN
- KOMPOSISI PENGGUNA INTERNET BERDASAR JENIS KELAMIN
- PENGGUNA INTERNET BERDASAR WILAYAH
- KOMPOSISI PENGGUNA INTERNET BERDASAR USIA
- PENETRASI PENGGUNA INTERNET BERDASAR USIA
- PENETRASI PENGGUNA INTERNET BERDASAR TINGKAT PENDIDIKAN TERAKHIR
- KOMPOSISI PENGGUNA INTERNET BERDASAR LEVEL EKONOMI
- PENETRASI PENGGUNA INTERNET BERDASAR LEVEL EKONOMI
- PERSENTASE KEPEMILIKAN PERANGKAT
- KEPEMILIKAN PERANGKAT BERDASAR KARAKTER KOTA / KABUPATEN
- PENETRASI PENGGUNA APLIKASI BERBAYAR DAN BERLANGGANAN

B. PERILAKU PENGGUNA INTERNET INDONESIA

- TAHUN AWAL MENGGUNAKAN INTERNET
- PERANGKAT YANG DIPAKAI MENGAKSES INTERNET
- PERANGKAT YANG DIPAKAI MENGAKSES INTERNET PADA KARAKTER KOTA / KABUPATEN
- PERANGKAT YANG DIPAKAI MENGAKSES INTERNET PADA KARAKTER KOTA / KABUPATEN RURAL – URBAN
- PERANGKAT YANG DIPAKAI MENGAKSES INTERNET PADA KARAKTER KOTA / KABUPATEN
- JUMLAH PERANGKAT YANG DIGUNAKAN
- PERSEPSI HARGA JUAL INTERNET
- DURASI PENGGUNAAN INTERNET
- LAYANAN YANG DIAKSES
- PEMANFAATAN INTERNET BIDANG EKONOMI
- PEMANFAATAN INTERNET BIDANG LAYANAN PUBLIK
- PEMANFAATAN INTERNET BIDANG EDUKASI
- PEMANFAATAN INTERNET BIDANG GAYA HIDUP
- PEMANFAATAN INTERNET BIDANG SOSIAL – POLITIK
- PEMANFAATAN INTERNET BIDANG KESEHATAN
- KECENDERUNGAN PENGGUNAAN APLIKASI LOKAL
- KEAMANAN INTERNET
- PERSEPSI TERHADAP KEAMANAN INTERNET

METODE DAN PARAMETER SURVEY PENETRASI INTERNET INDONESIA



TEKNIK SAMPLING
Multi-Stage Cluster
Sampling



PENGUMPULAN DATA
Wawancara dengan
bantuan kuesioner



JUMLAH RESPONDEN
2500 Responden
Margin of Error +- 1.96%
Level of Confidence 95%



KONTROL KUALITAS
10% dari total
keseluruhan responden

- 1 Dalam survei ini, Indonesia dibagi dalam enam wilayah besar: Jawa, Sumatera, Kalimantan, Sulawesi, Bali-Nusa, dan Maluku-Papua
- 2 Setiap wilayah dibagi dalam tiga kategori kota/kabupaten: Urban, Rural-Urban, dan Rural
- 3 Urban adalah wilayah administratif yang sebagian besar GDP berasal dari sektor non-pertanian. Rural-Urban adalah wilayah administratif yang besar GDP seimbang berasal dari sektor pertanian dan non-pertanian. Rural adalah wilayah administratif yang sebagian besar GDP berasal dari sektor pertanian.
- 4 Pengguna internet adalah individu yang mengakses internet baik dari perangkat komputer pribadi, perangkat mobile pribadi, keduanya, atau dari fasilitas lain.
- 5 Responden berusia minimal 13 tahun
- 6 Perangkat internet tidak harus dimiliki pengguna.
- 7 Nilai SES diukur dari jenis pekerjaan, pendidikan terakhir, pengeluaran rumah tangga, kepemilikan barang rumah tangga, daya listrik rumah, jenis pemakaian kompor gas dan sumber air minum ditambah dengan kepemilikan mobil/motor pribadi, sehingga dihasilkan kategori skor A (skor 36 ke atas), B (skor 25-36), C (skor 13-24), dan D (skor kurang dari 13)

2016

METODE PENELITIAN SURVEY APJI

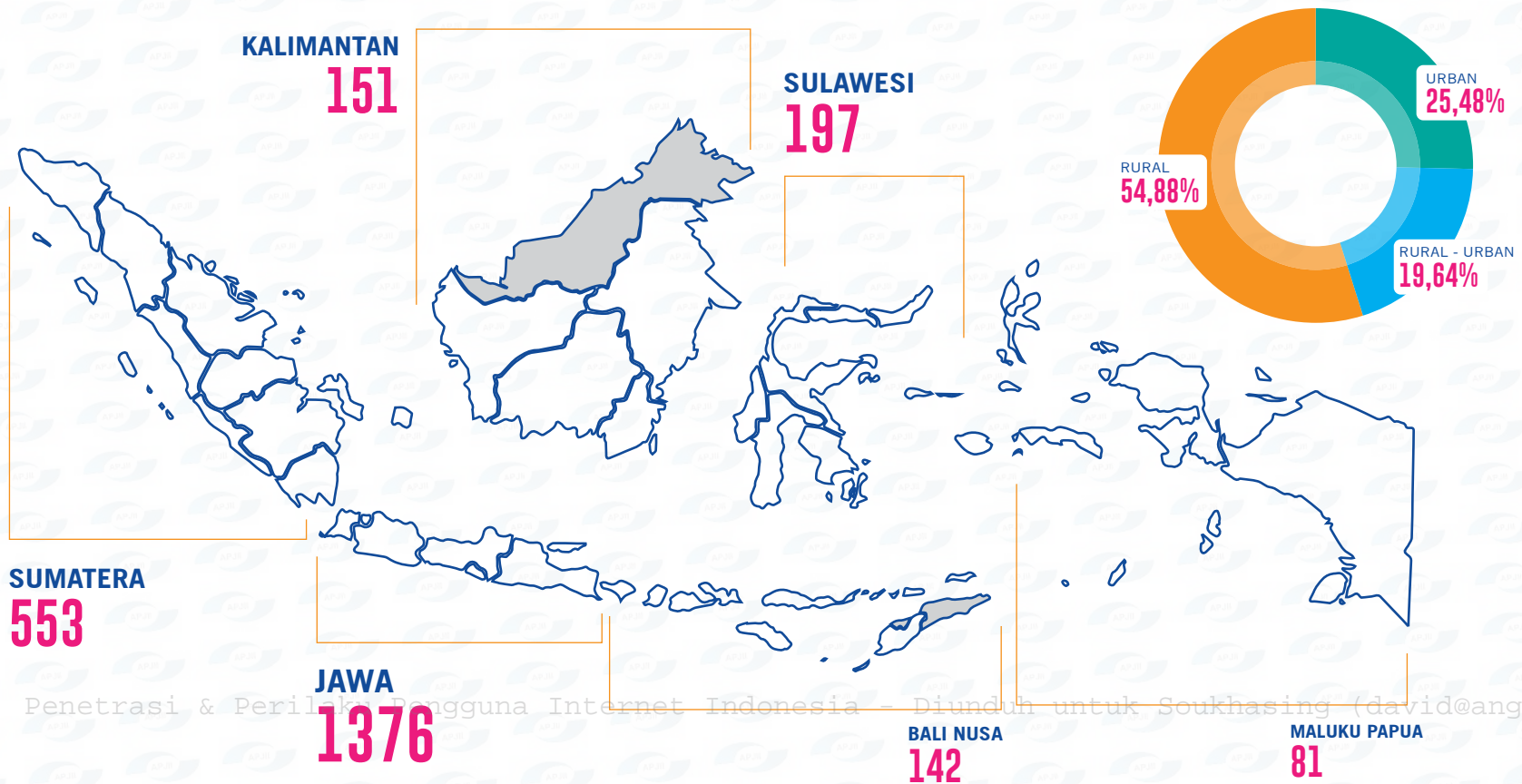


TEKNIK SAMPEL
Probability sampling
area Random sampling
unit analisa provinsi



JUMLAH SAMPEL
1250 sampel
MoE + 2,8 persen
level of confidence 95%

SEBARAN RESPONDEN SURVEY PENETRASI PENGGUNA INTERNET INDONESIA





PENETRASI PENGGUNA INTERNET INDONESIA

Penetrasi & Perilaku Pengguna Internet Indonesia - Diunduh untuk Soukhasing (david@angin.id)



PENETRASI PENGGUNA INTERNET



143,26 JUTA JIWA



DARI TOTAL POPULASI
PENDUDUK INDONESIA

54,68%

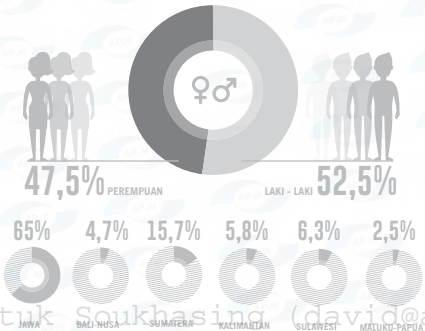


262 JUTA ORANG

2016

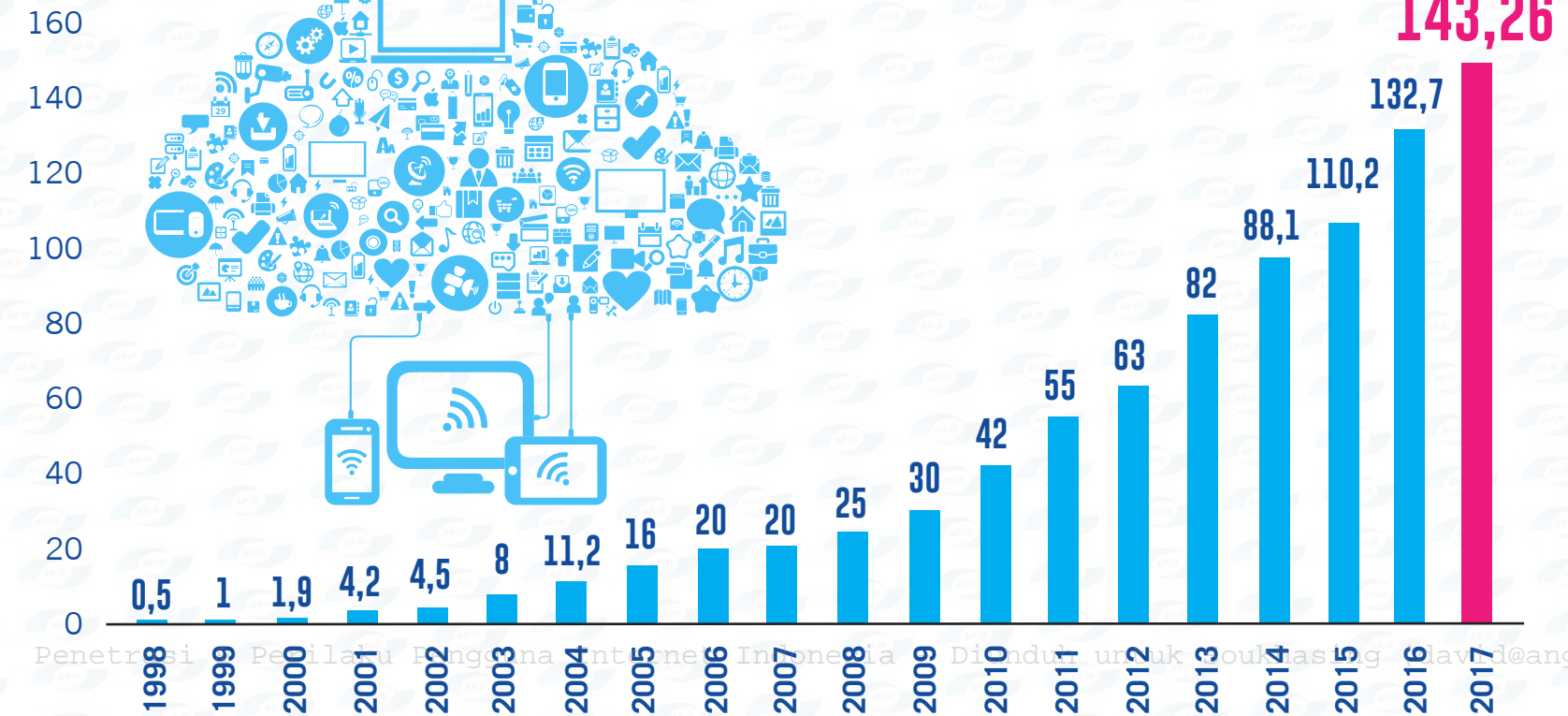
PENETRASI PENGGUNA INTERNET INDONESIA 2016

132,7 JUTA JIWA



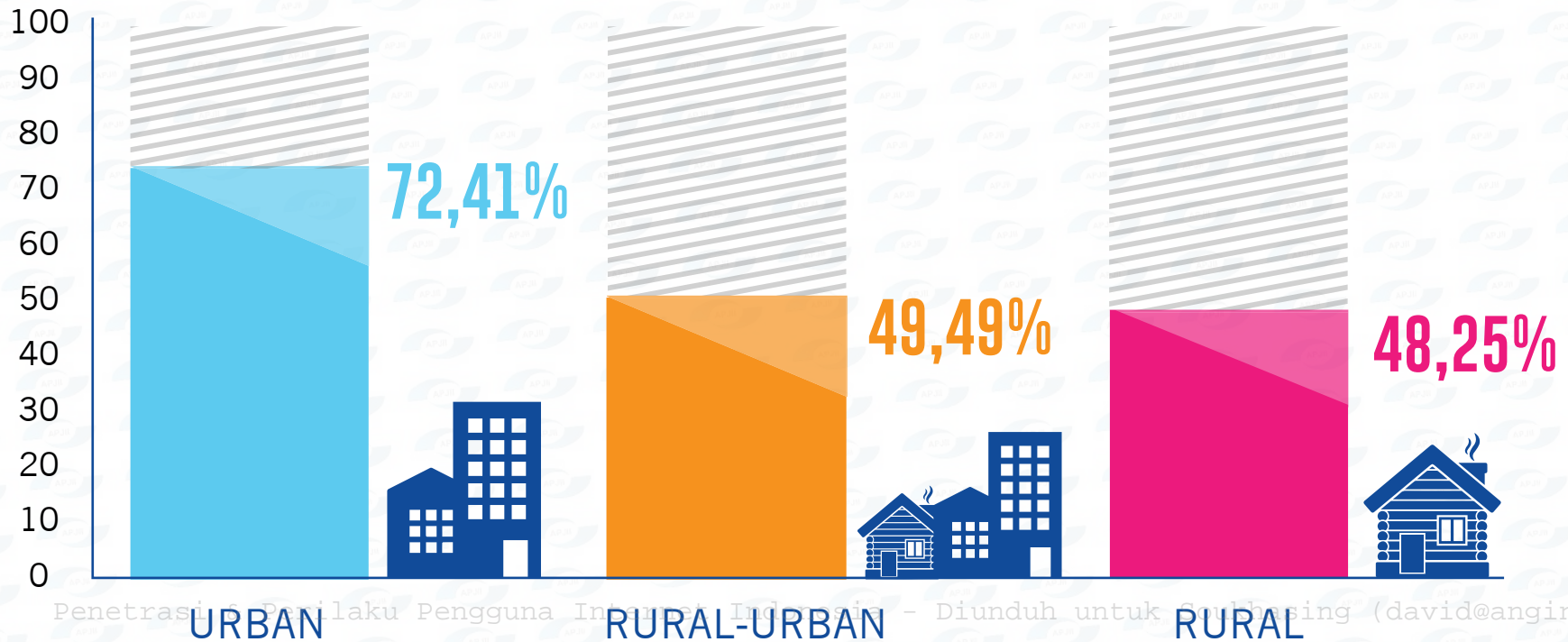
PERTUMBUHAN PENGGUNA INTERNET

(JUTA)

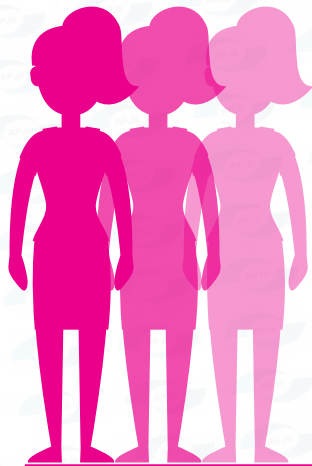


Penetrasi Pengguna Internet di Indonesia Diunduh untuk publikasi di avd@angin.id

PENETRASI PENGGUNA INTERNET BERDASARKAN KARAKTER KOTA / KABUPATEN

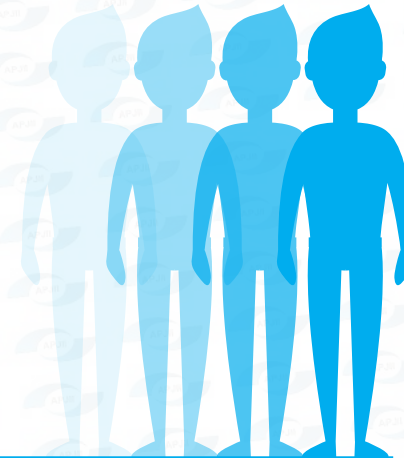
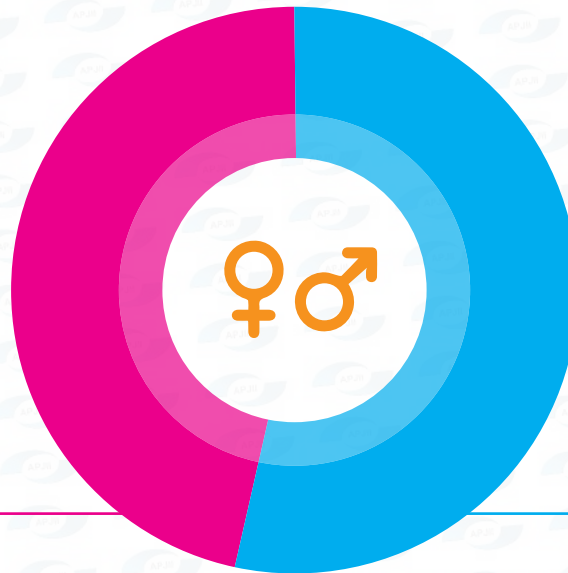


KOMPOSISI PENGGUNA INTERNET BERDASAR JENIS KELAMIN



48,57%

PEREMPUAN

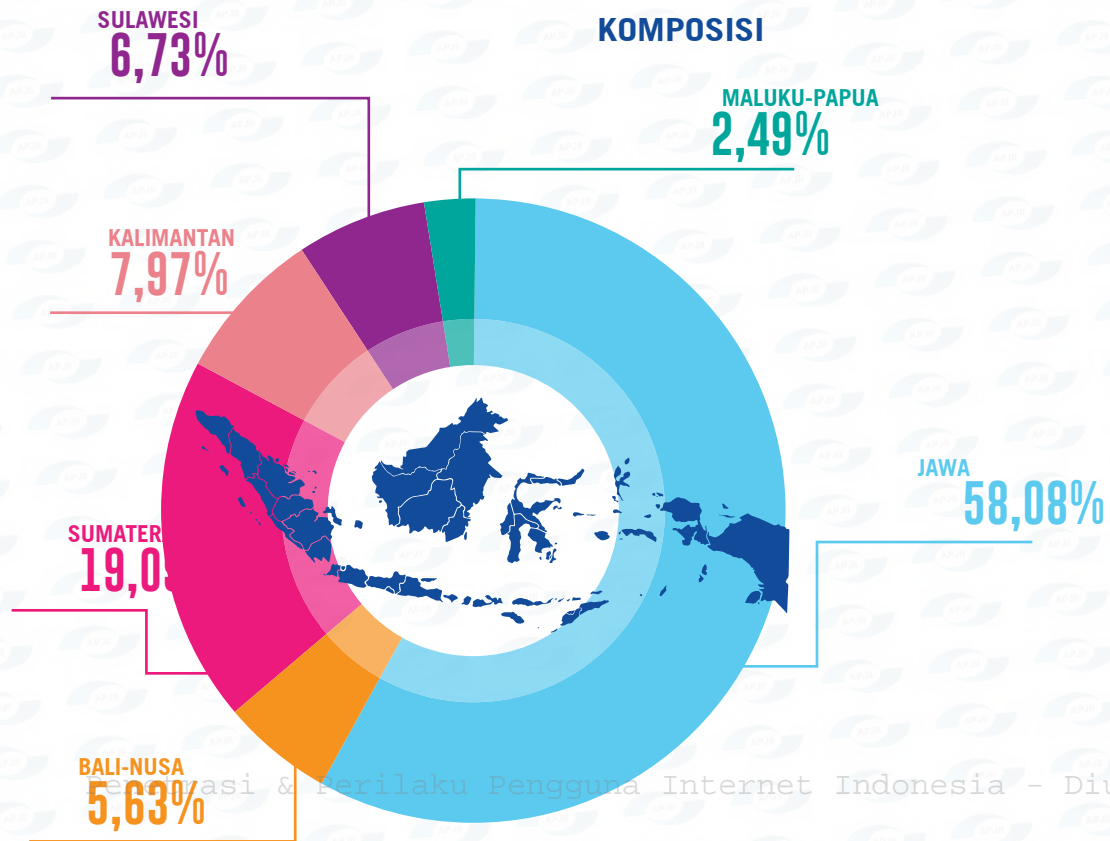


LAKI - LAKI

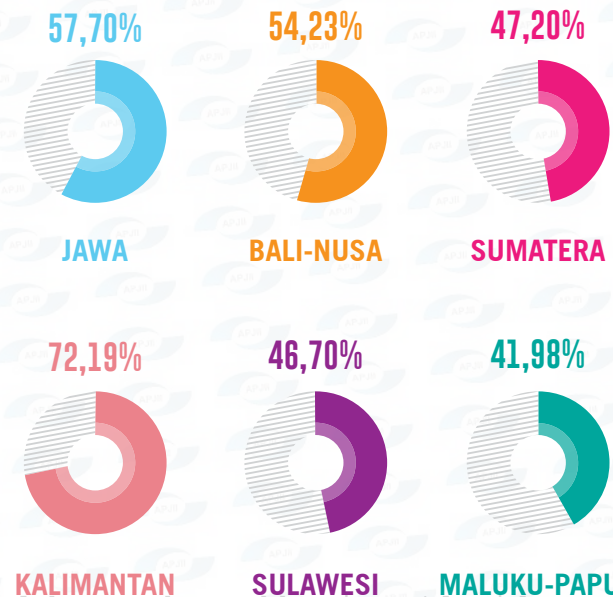
51,43%

PENGGUNA INTERNET BERDASAR WILAYAH

KOMPOSISI

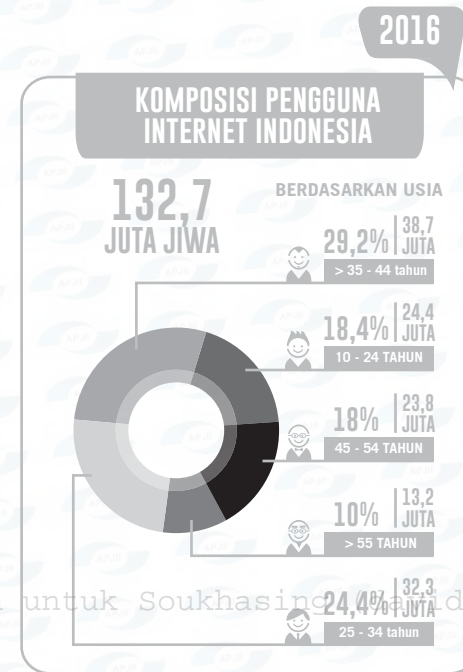
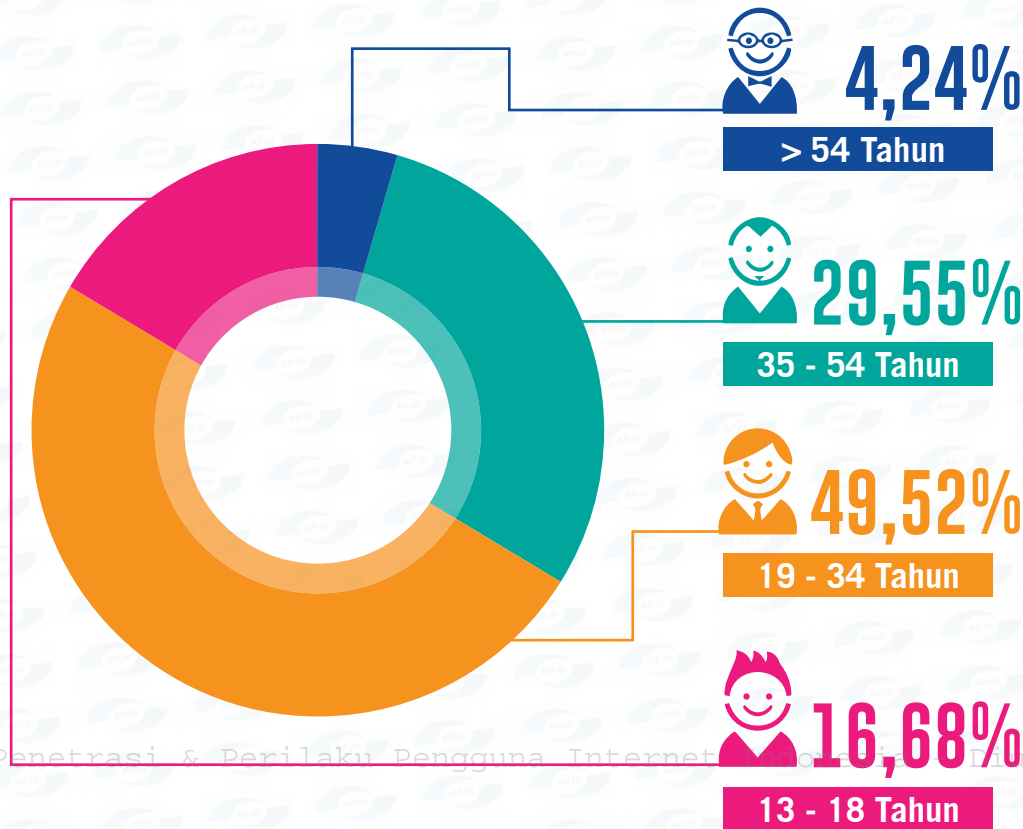


PENETRASI

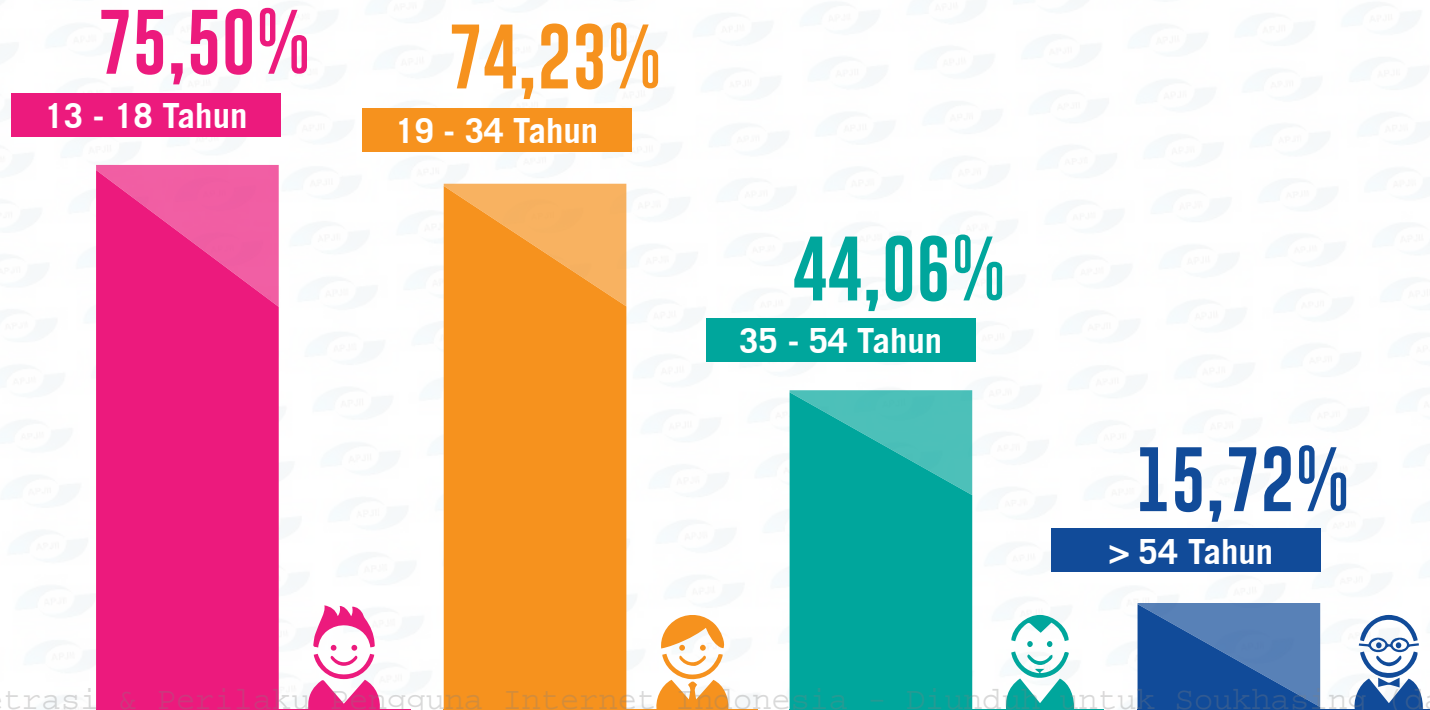


BALI-NUSA
5,63%

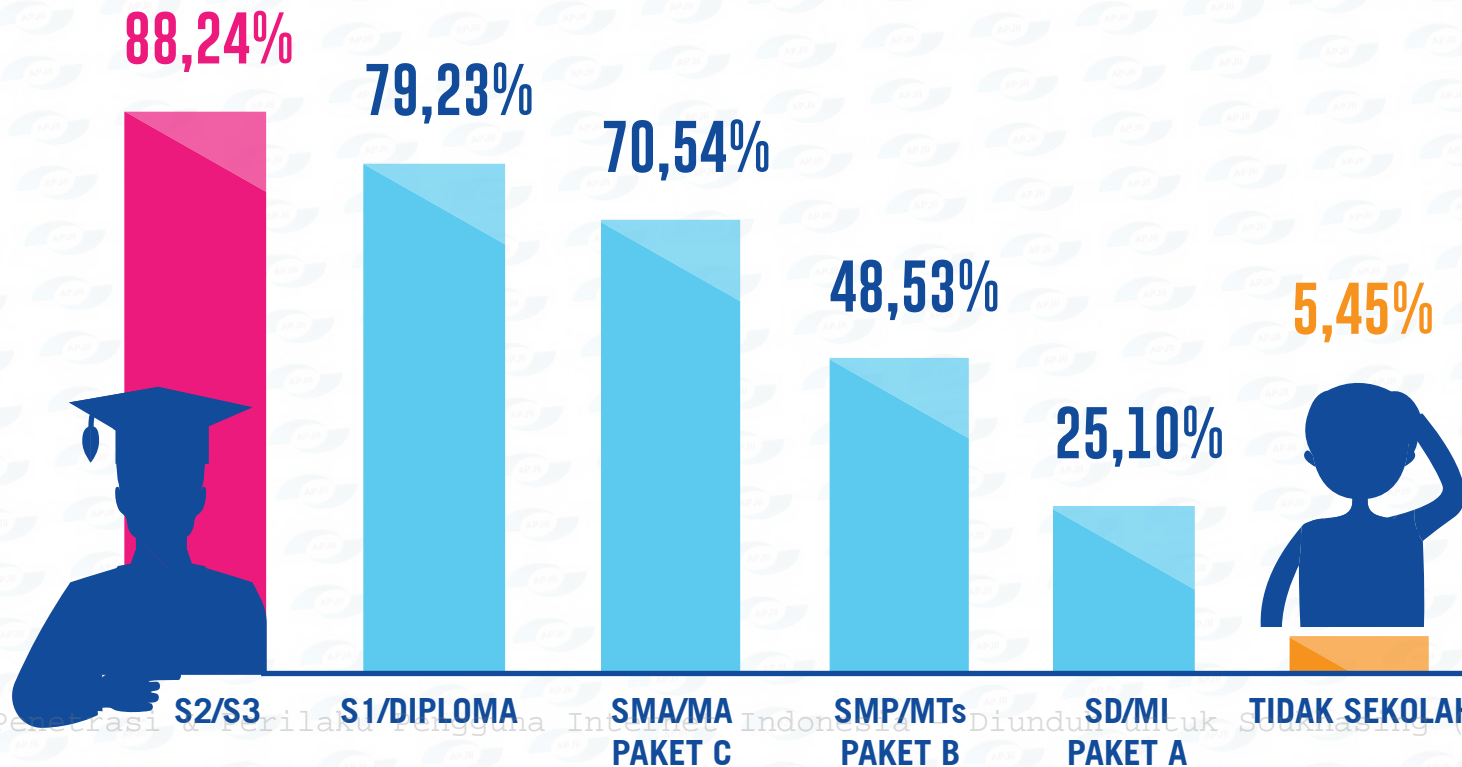
KOMPOSISI PENGGUNA INTERNET BERDASAR USIA



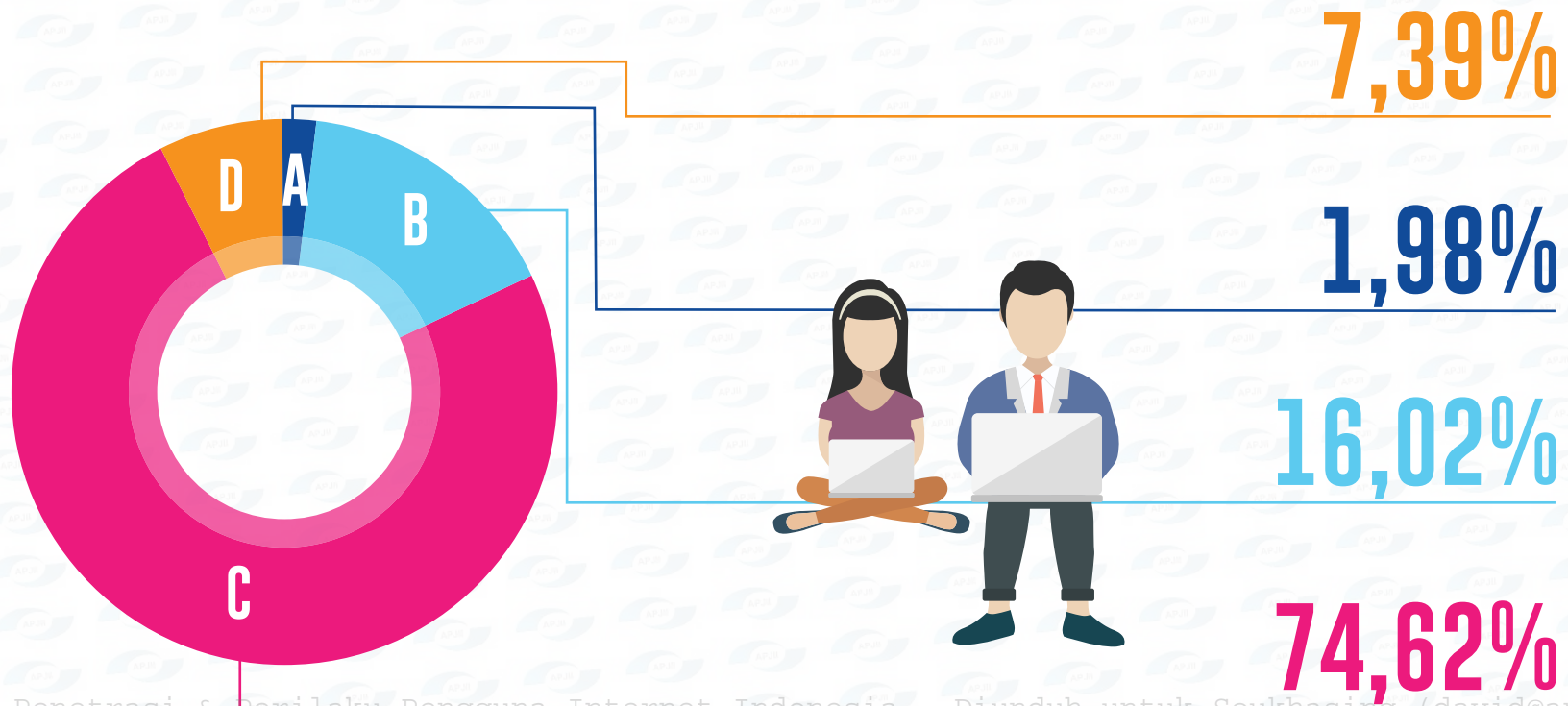
PENETRASI PENGGUNA INTERNET BERDASAR USIA



PENETRASI PENGGUNA INTERNET BERDASAR TINGKAT PENDIDIKAN TERAKHIR



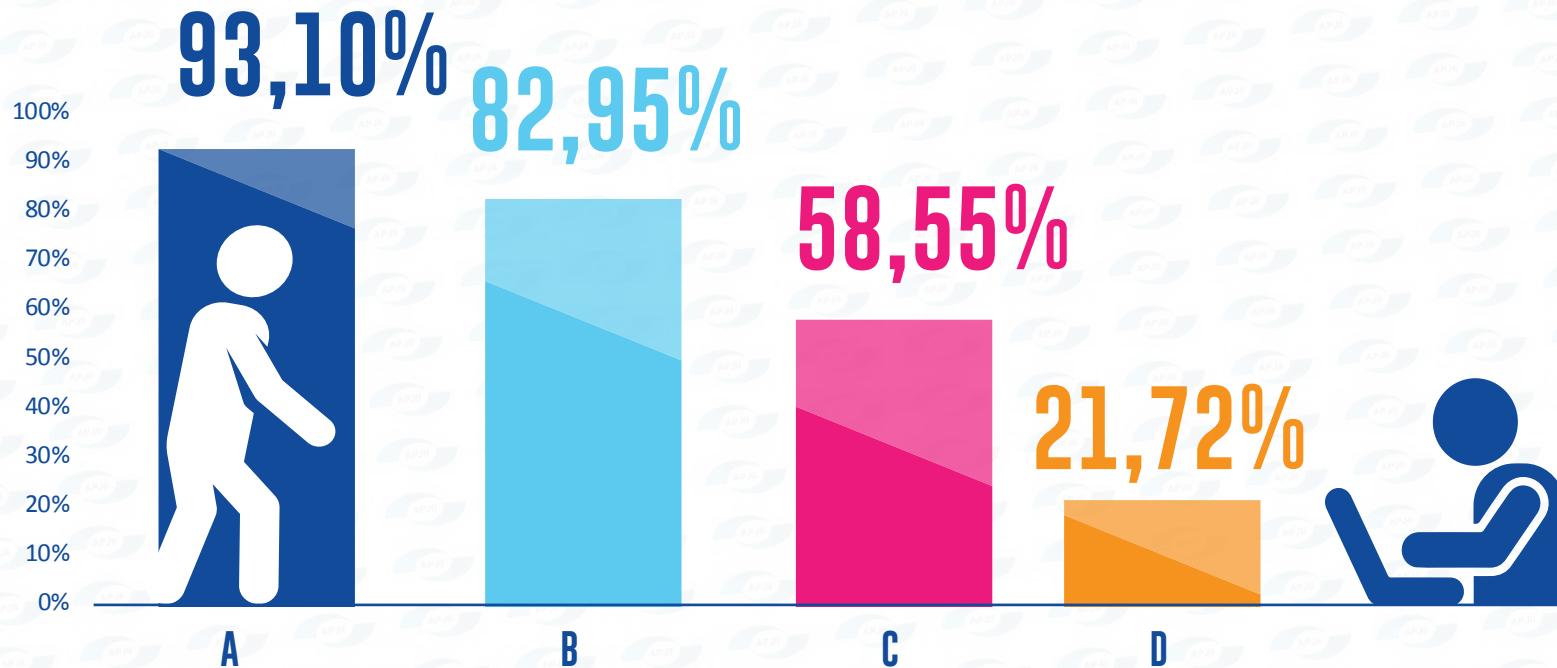
KOMPOSISI PENGGUNA INTERNET BERDASAR LEVEL EKONOMI



Penetrasi & Perilaku Pengguna Internet Indonesia Diunduh untuk Soukhasing (david@angin.id)

A: Strata ekonomi sosial atas. B: Strata ekonomi sosial menengah bagian atas.
C: Strata ekonomi sosial menengah bagian bawah. D: Strata ekonomi sosial bawah.

PENETRASI PENGGUNA INTERNET BERDASAR LEVEL EKONOMI



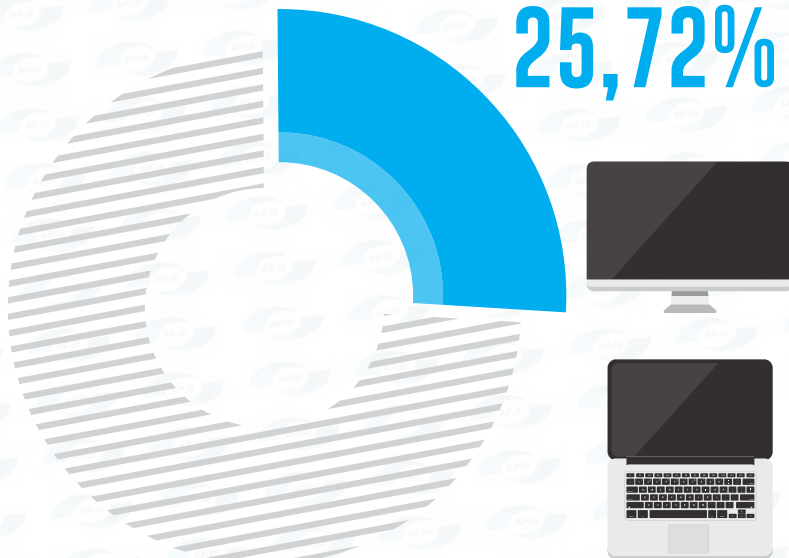
Penetrasi & Perilaku Pengguna Internet Indonesia - Diunduh untuk Soukhasing (david@angin.id)

A: Strata ekonomi sosial atas. B: Strata ekonomi sosial menengah bagian atas.
C: Strata ekonomi sosial menengah bagian bawah. D: Strata ekonomi sosial bawah.

PERSENTASE KEPEMILIKAN PERANGKAT

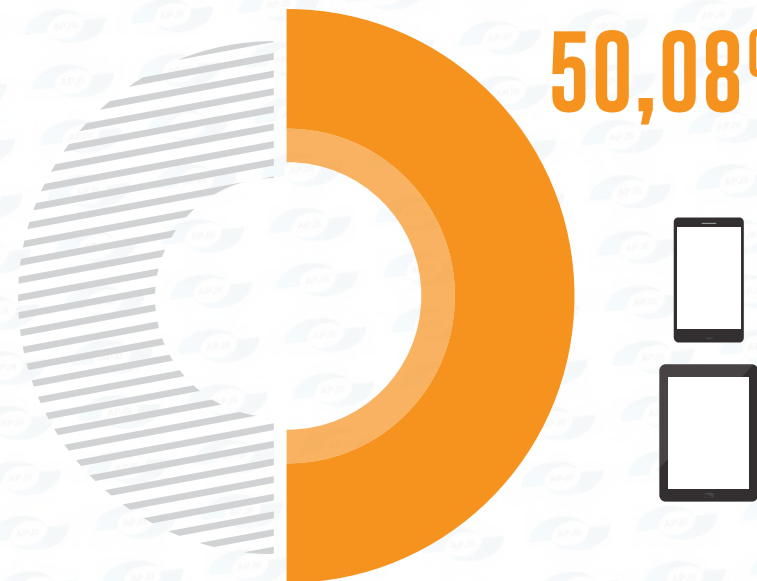
PERSENTASE KEPEMILIKAN KOMPUTER/LAPTOP

25,72%



PERSENTASE KEPEMILIKAN SMARTPHONE/TABLET

50,08%



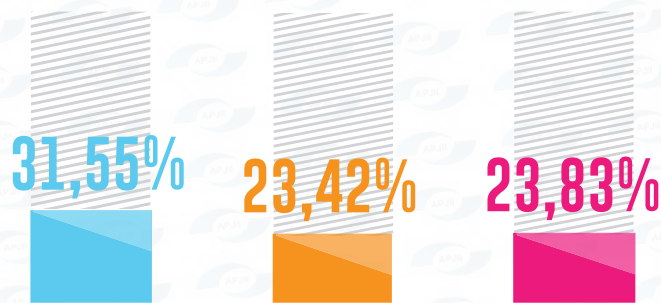
Penetrasi & Perilaku Pengguna Internet Indonesia - Diunduh untuk Soukhasing (david@angin.id)

*Berdasar Populasi

KEPEMILIKAN PERANGKAT BERDASAR KARAKTER KOTA / KABUPATEN

KOMPUTER / LAPTOP

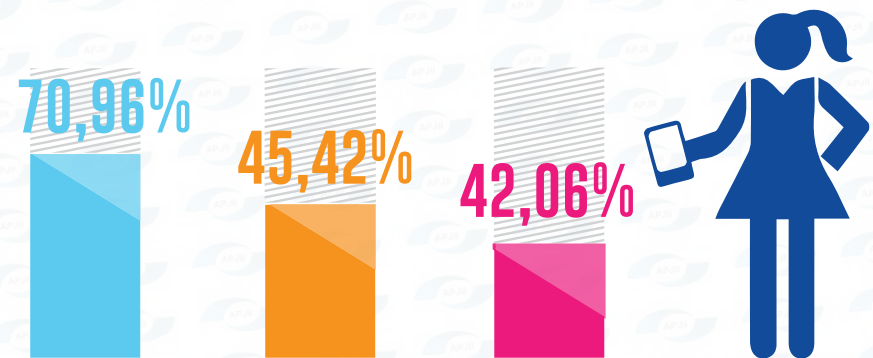
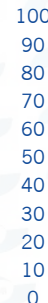
SMARTPHONE / TABLET



URBAN

RURAL-URBAN

RURAL



URBAN

RURAL-URBAN

RURAL



PENETRASI PENGGUNA APLIKASI BERBAYAR DAN BERLANGGANAN

PENETRASI PENGGUNA
APLIKASI BERBAYAR



PENETRASI PENGGUNA
APLIKASI BERLANGGANAN



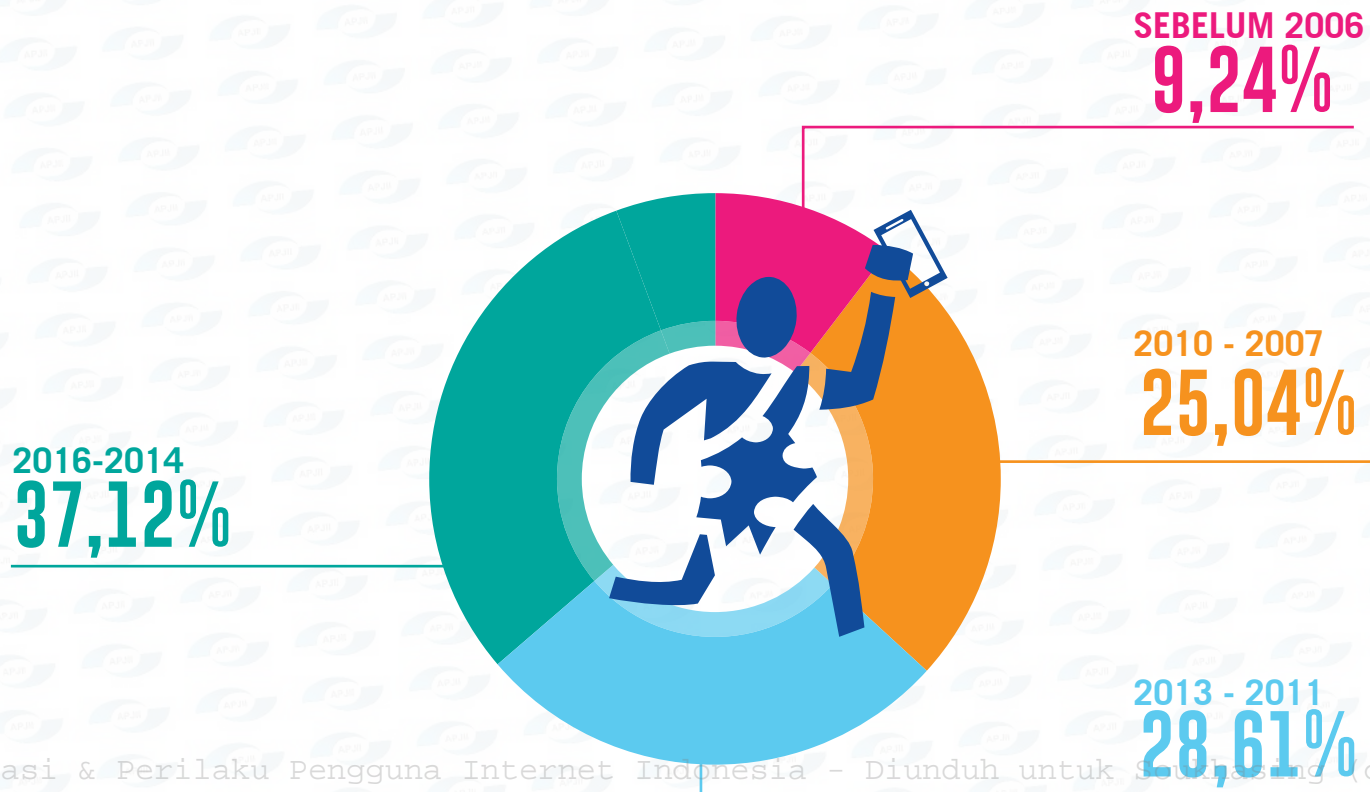


PERILAKU PENGGUNA INTERNET INDONESIA

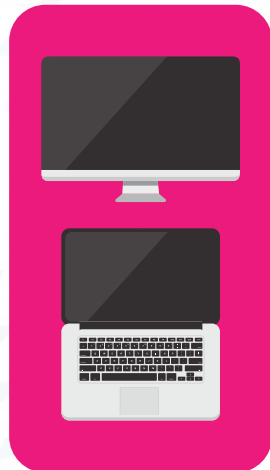
Penelitian & Perilaku Pengguna Internet Indonesia - Diunduh untuk Soukhasing (david@angin.id)

B.

TAHUN AWAL MENGGUNAKAN INTERNET



PERANGKAT YANG DIPAKAI MENGAKSES INTERNET



KOMPUTER/LAPTOP
PRIBADI

4,49%

KEDUANYA
39,28%

44,16%



SMARTPHONE/TABLET
PRIBADI

LAINNYA
12,07%

Penetrasi & Perilaku Pengguna Jasa Internet Indonesia - Diunduh untuk Soukhasing (david@angin.id)

*Berdasar Pengguna Internet

PERANGKAT YANG DIPAKAI MENGAKSES INTERNET PADA KARAKTER KOTA / KABUPATEN



URBAN



KOMPUTER/LAPTOP
PRIBADI

0,65%

KEDUANYA
38,31%

59,31%



SMARTPHONE/TABLET
PRIBADI

LAINNYA
1,73%

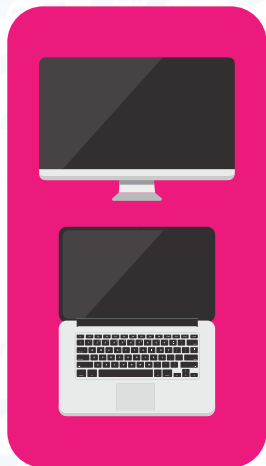
Penetrasi & Perilaku Pengguna Internet Indonesia - Diunduh untuk Soukhasing (david@angin.id)

*Berdasar Pengguna Internet

PERANGKAT YANG DIPAKAI MENGAKSES INTERNET PADA KARAKTER KOTA / KABUPATEN RURAL - URBAN

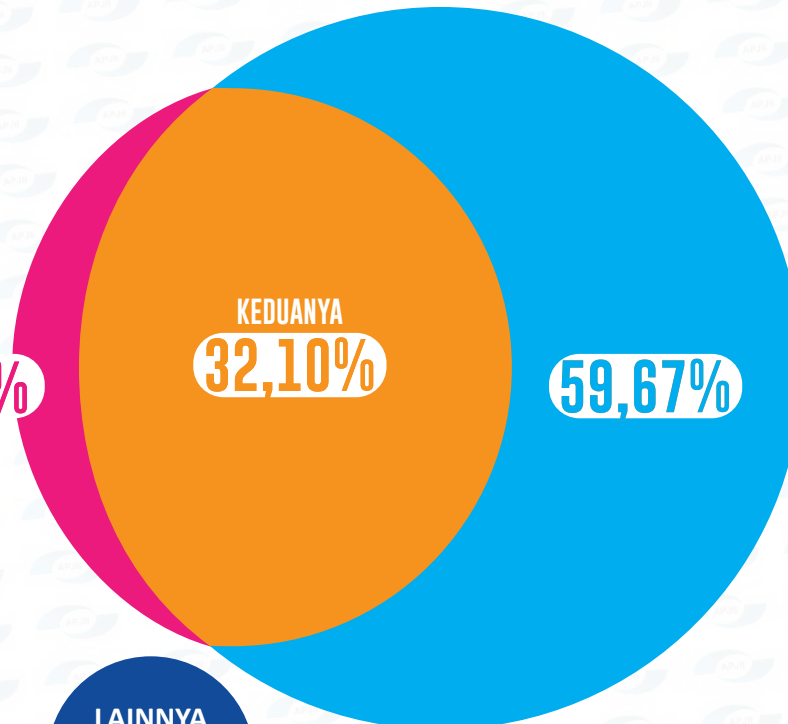


RURAL - URBAN



KOMPUTER/LAPTOP PRIBADI

2,88%



SMARTPHONE/TABLET PRIBADI

LAINNYA
5,35%

*Berdasar Pengguna Internet

PERANGKAT YANG DIPAKAI MENGAKSES INTERNET PADA KARAKTER KOTA / KABUPATEN

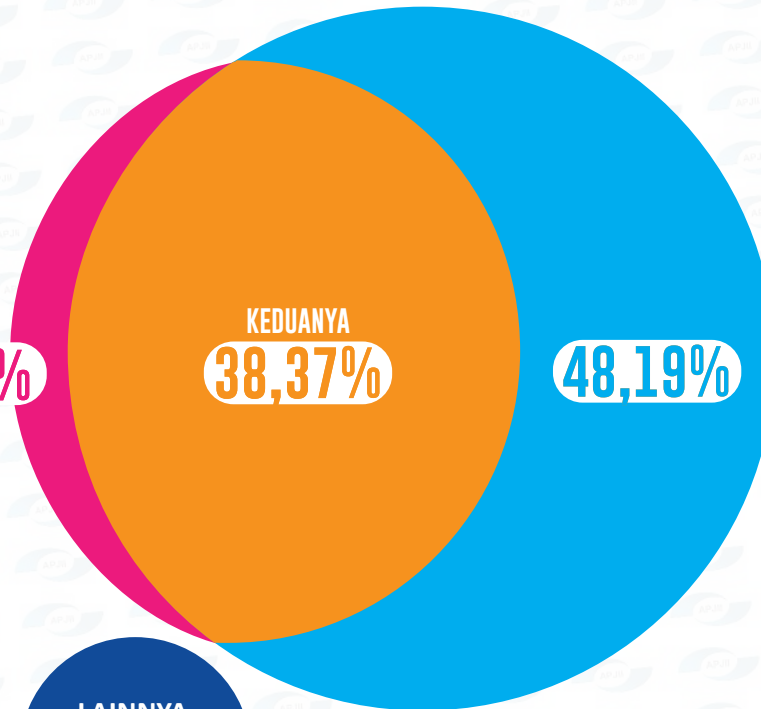


RURAL



KOMPUTER/LAPTOP
PRIBADI

2,42%



SMARTPHONE/TABLET
PRIBADI

LAINNYA
11,03%

JUMLAH PERANGKAT YANG DIGUNAKAN

>4 UNIT
0,37%

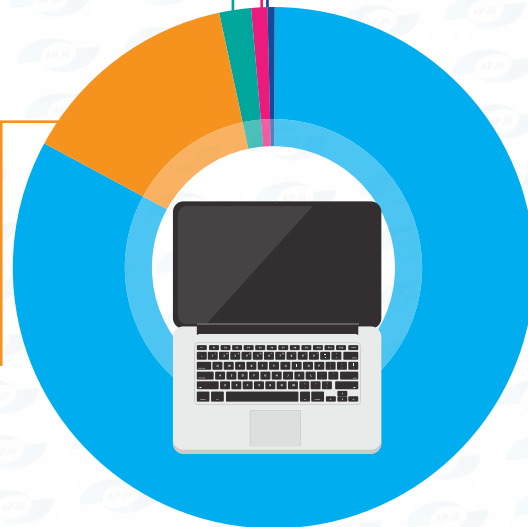
KOMPUTER/LAPTOP

4 UNIT
0,93%

3 UNIT
2,06%

2 UNIT
13,83%

1 UNIT
82,80%



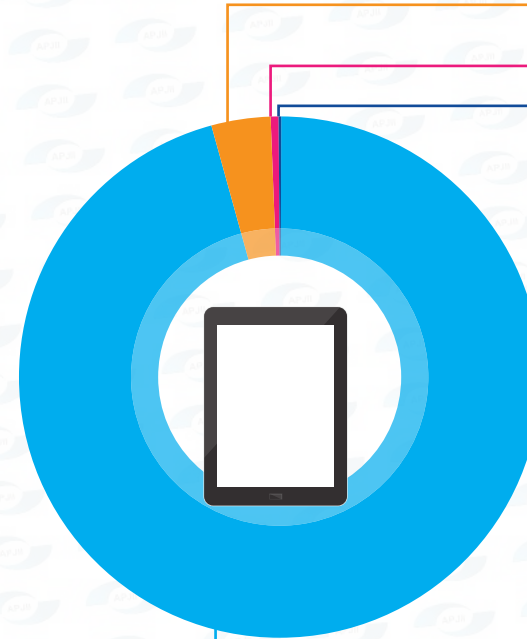
SMARTPHONE/TABLET

2 UNIT
3,69%

3 UNIT
0,48%

>3 UNIT
0,08%

1 UNIT
95,75%



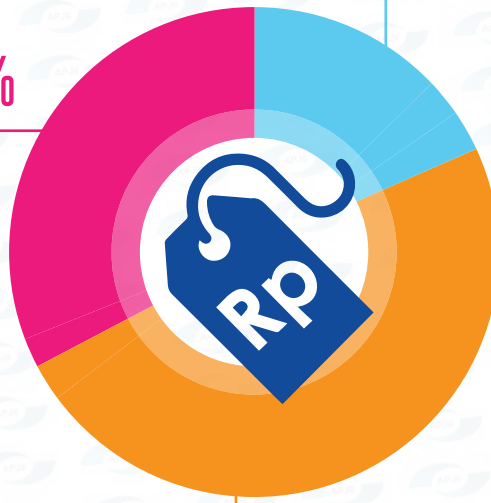
Penetrasi & Perilaku Pengguna Internet Indonesia - Diunduh untuk Soukhasing (david@angin.id)

*Berdasar Pengguna Internet

PERSEPSI HARGA JUAL INTERNET

FIXED LINE

MAHAL
32,00%



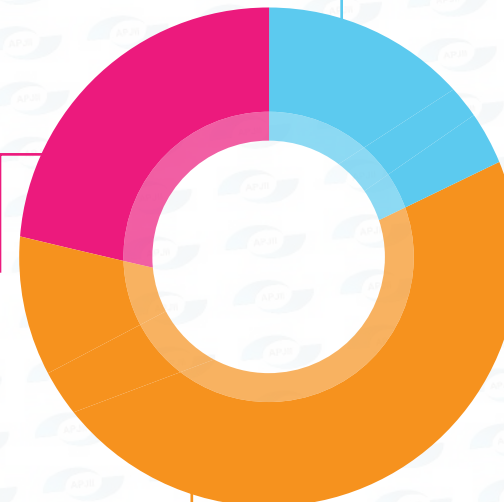
MURAH
22,00%

MAHAL
23,36%

BIASA
46,00%

MOBILE

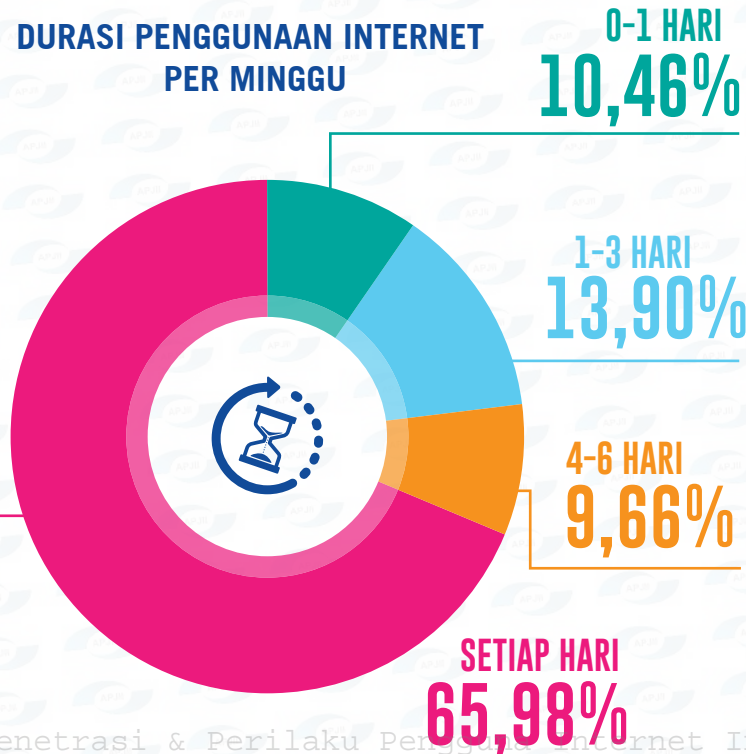
MURAH
19,87%



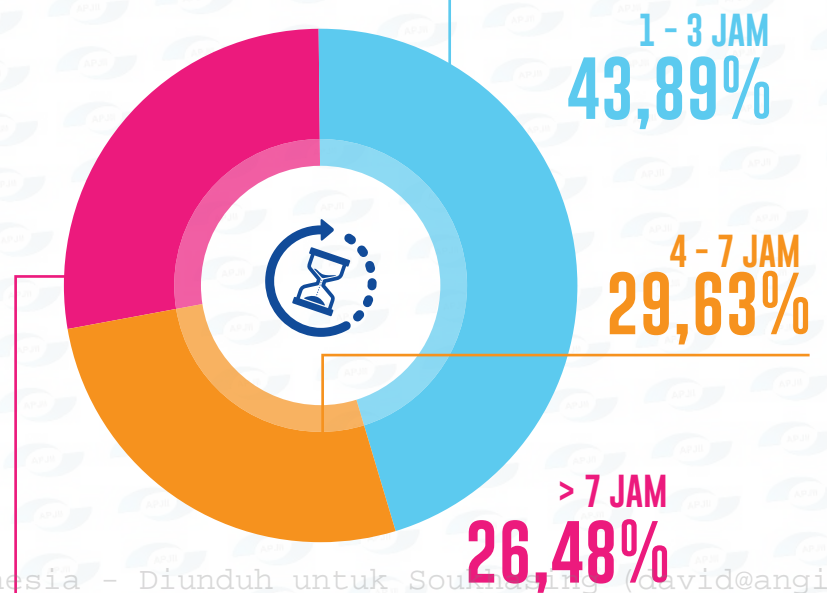
BIASA
56,77%

DURASI PENGGUNAAN INTERNET

DURASI PENGGUNAAN INTERNET
PER MINGGU

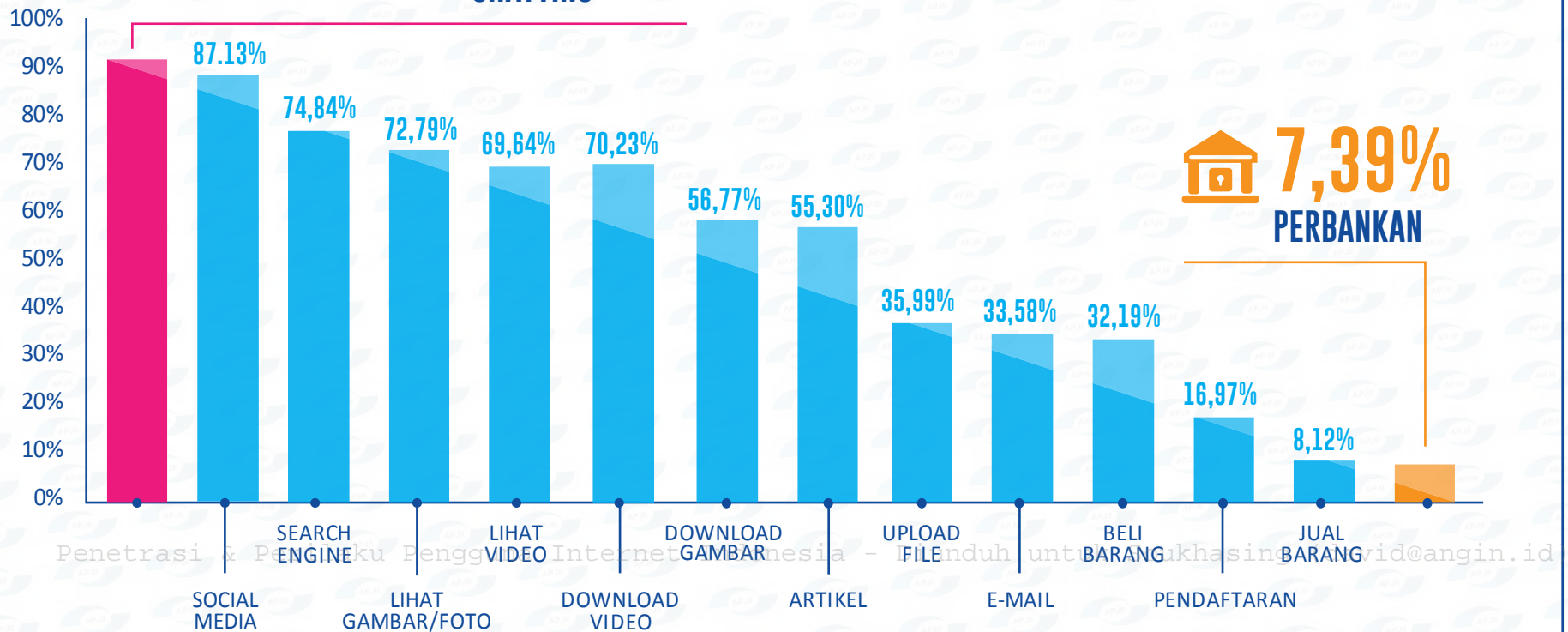


DURASI PENGGUNAAN INTERNET
PER HARI



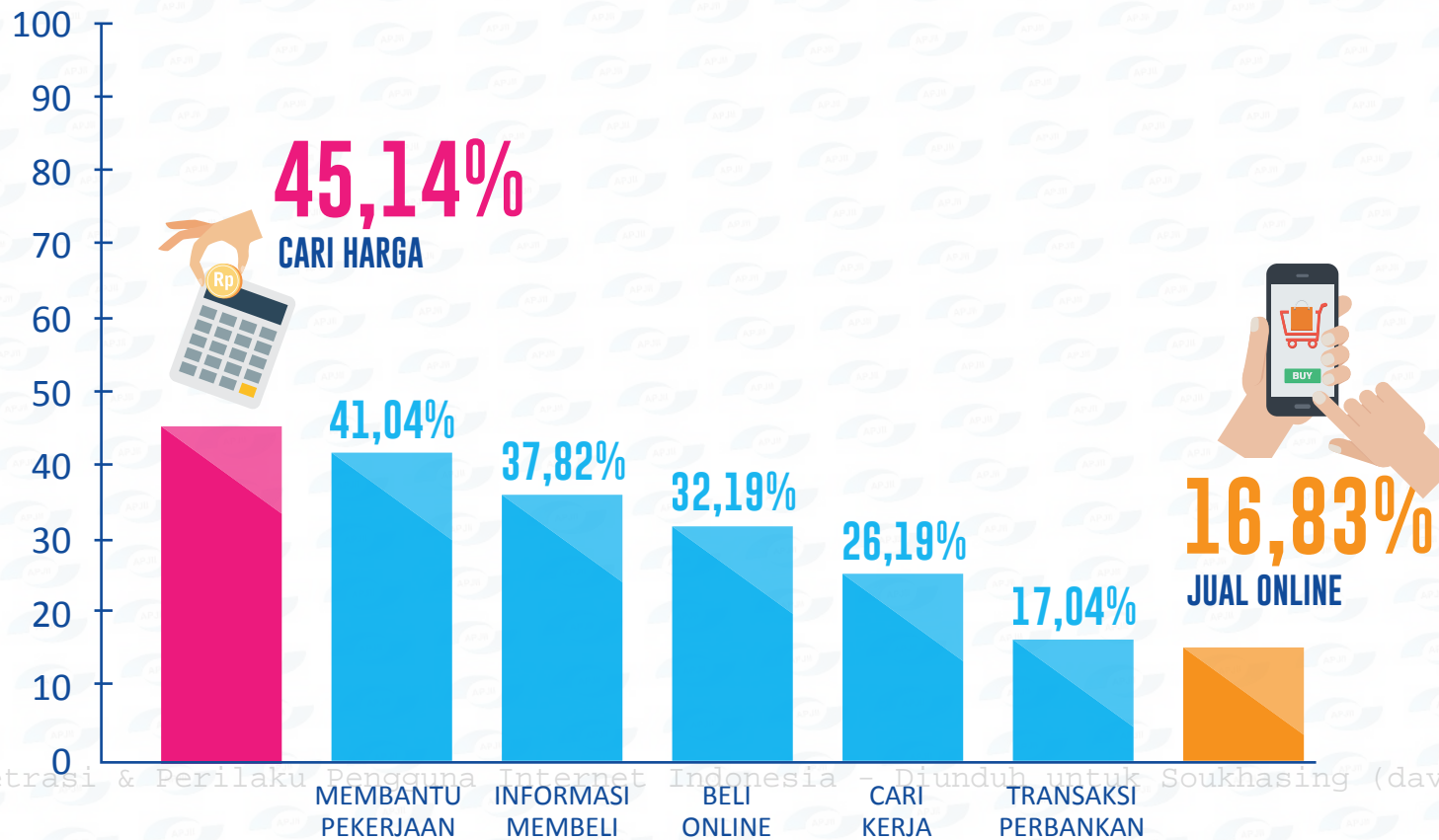
LAYANAN YANG DIAKSES

 **89,35%**
CHATTING

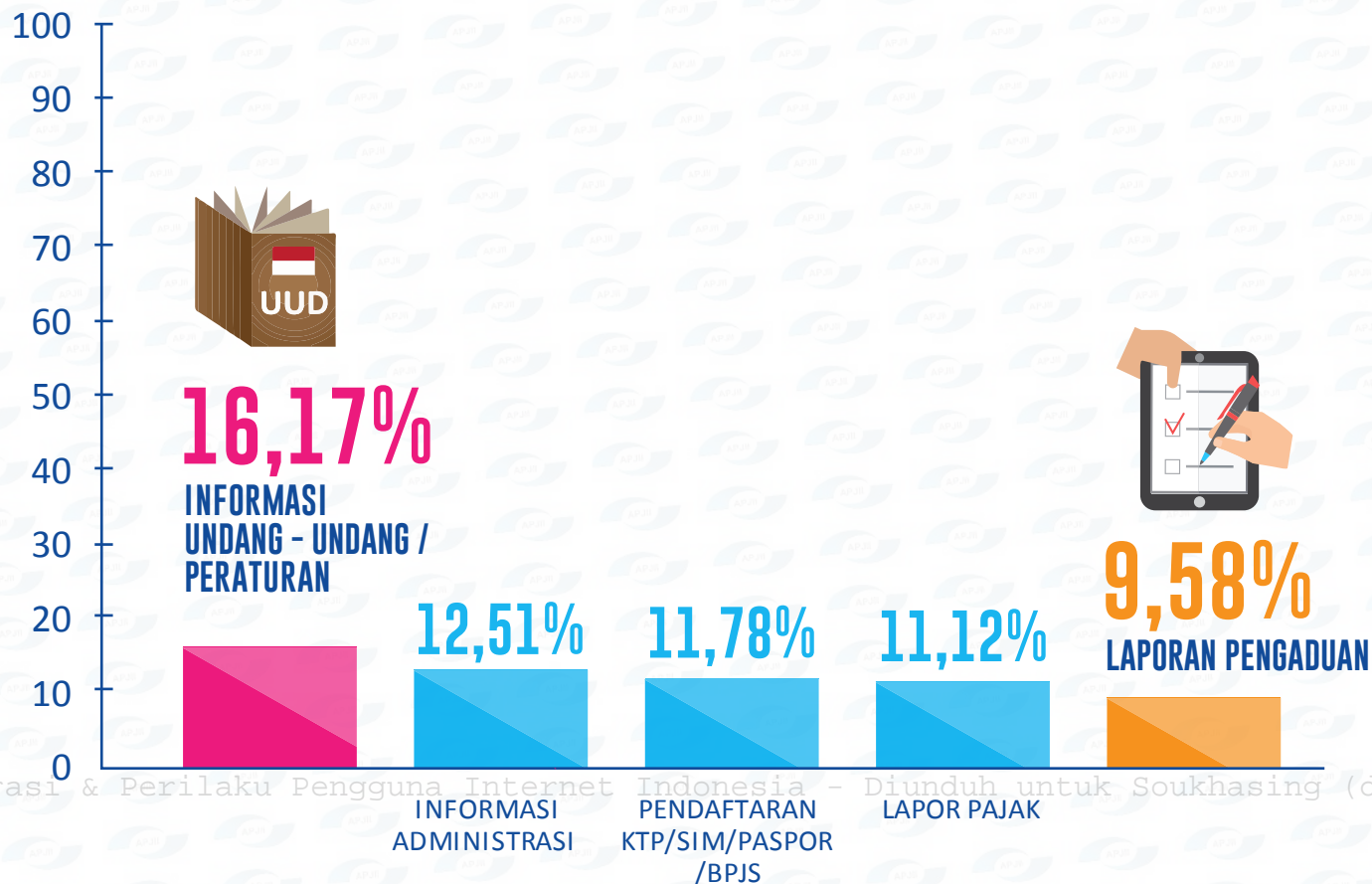


 **7,39%**
PERBANKAN

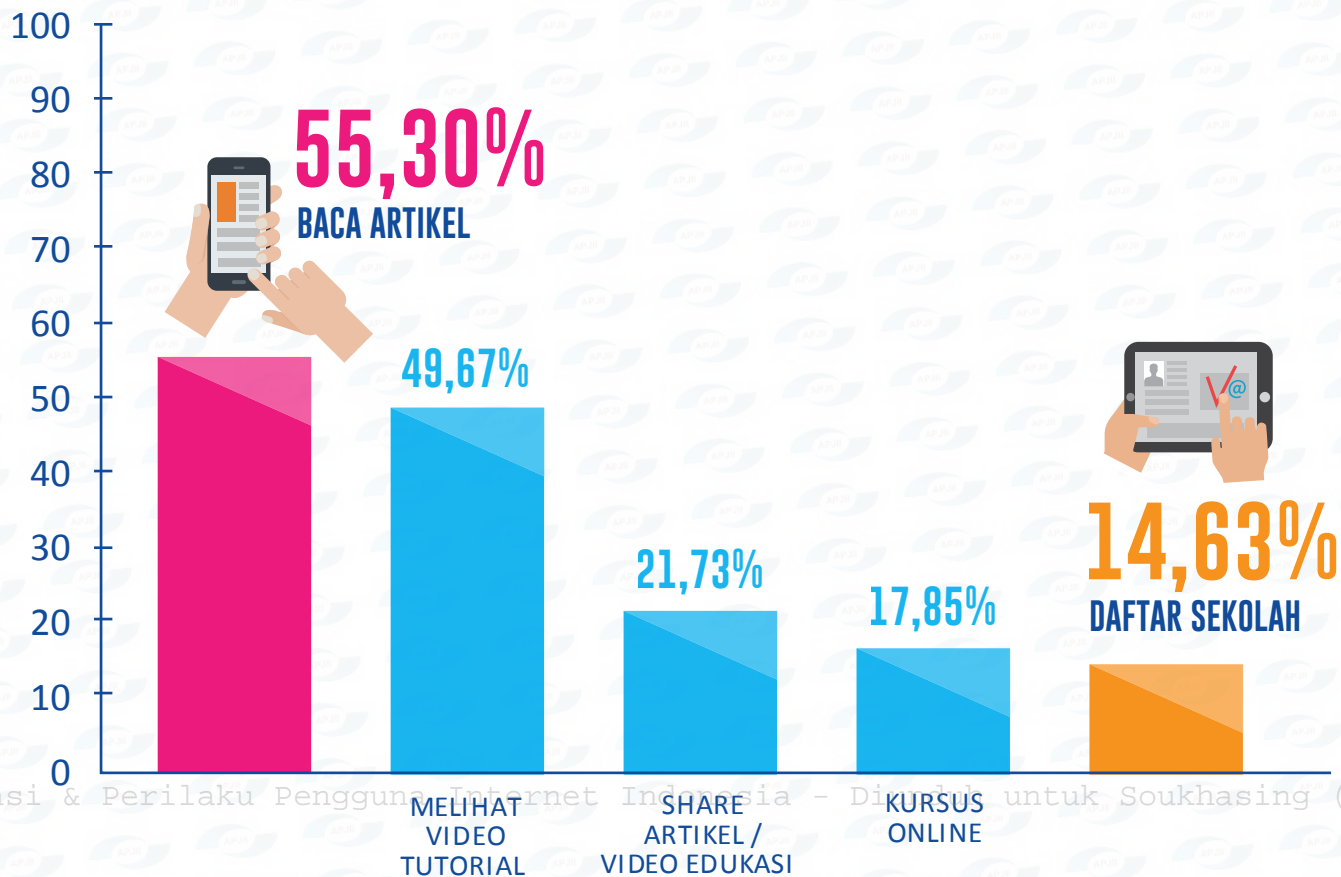
PEMANFAATAN INTERNET BIDANG EKONOMI



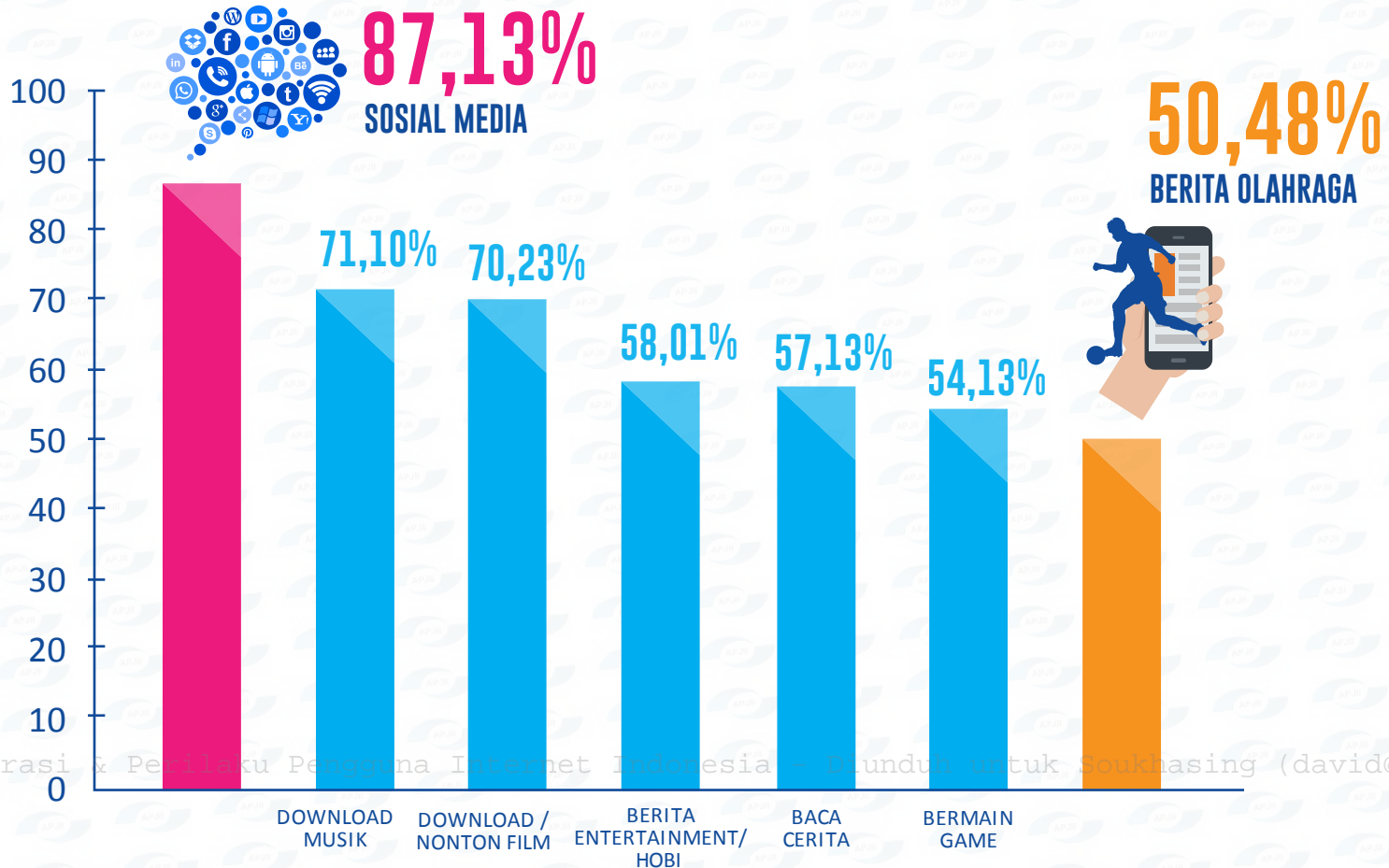
PEMANFAATAN INTERNET BIDANG LAYANAN PUBLIK



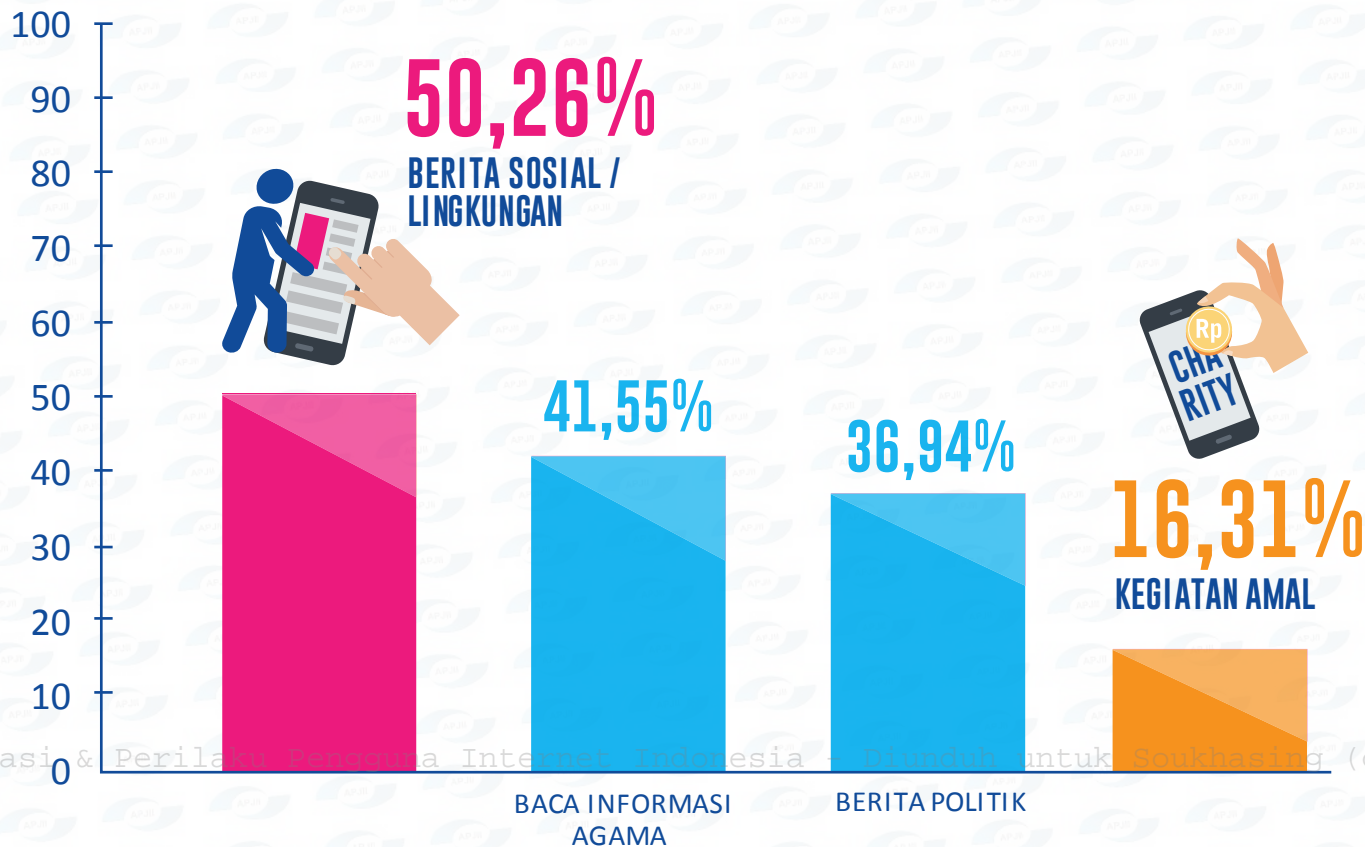
PEMANFAATAN INTERNET BIDANG EDUKASI



PEMANFAATAN INTERNET BIDANG GAYA HIDUP



PEMANFAATAN INTERNET BIDANG SOSIAL - POLITIK



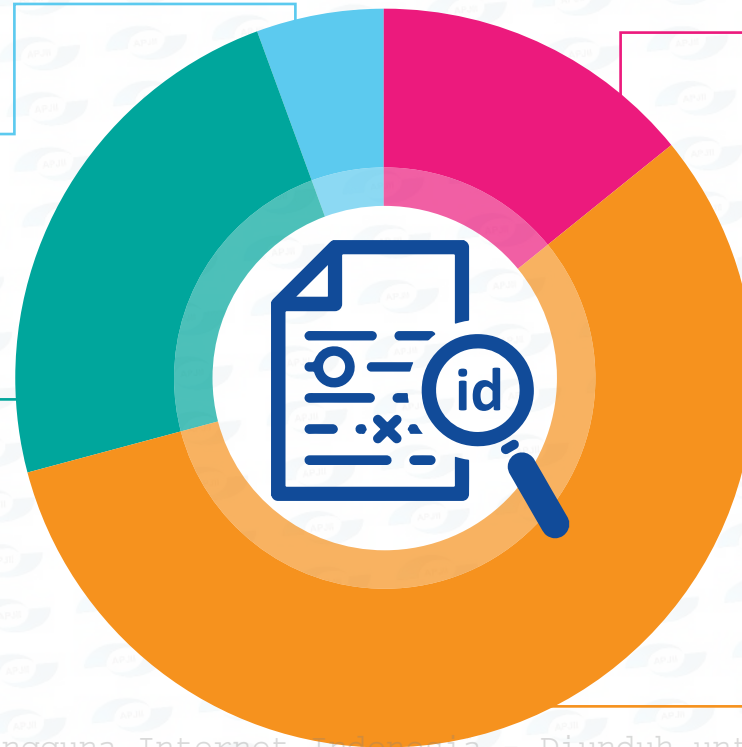
PEMANFAATAN INTERNET BIDANG KESEHATAN



KECENDERONGAN PENGGUNAAN APLIKASI LOKAL

SANGAT SERING
5,56%

SERING
23,46%

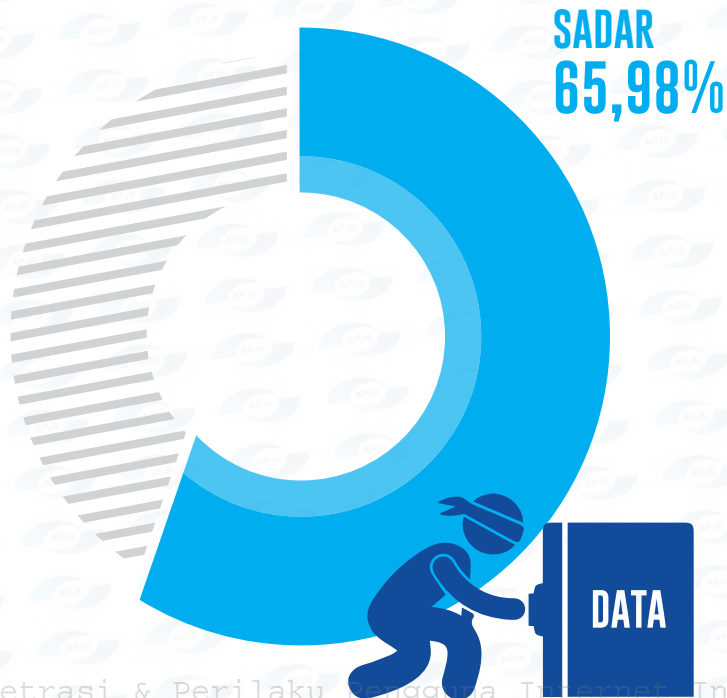


TIDAK PERNAH
14,20%

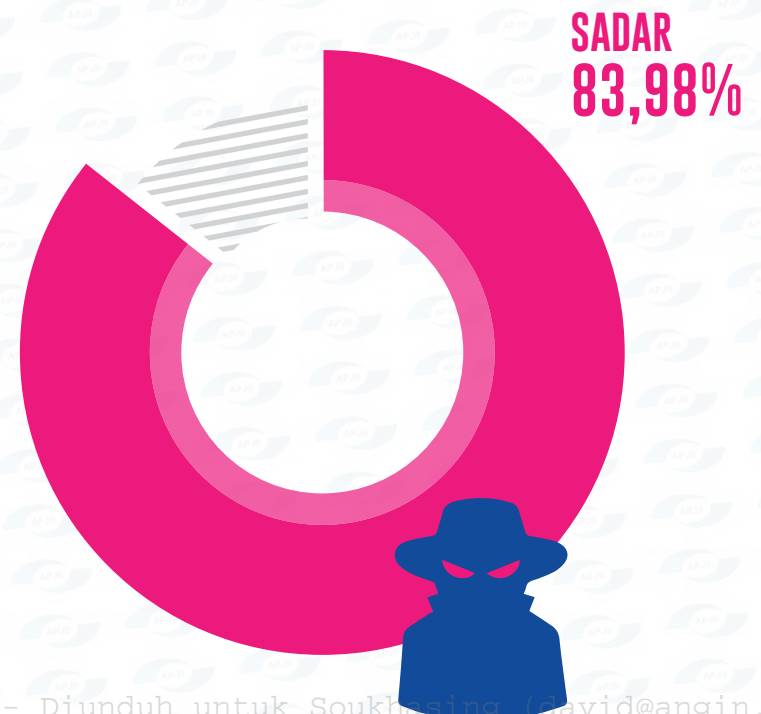
JARANG
56,79%

KEAMANAN INTERNET

KESADARAN DATA DAPAT DIAMBIL



KESADARAN PENIPUAN DI INTERNET

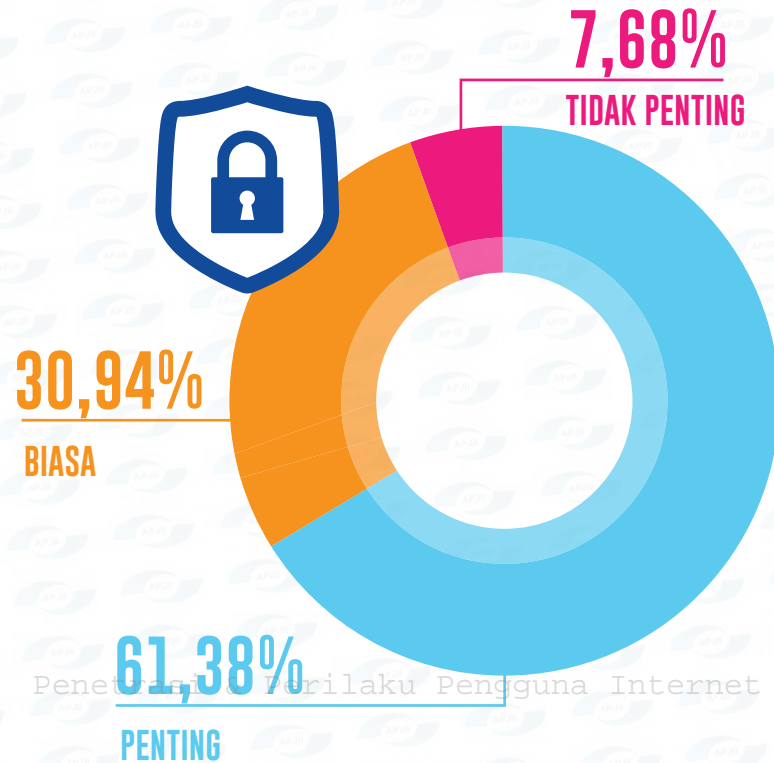


Penetrasi & Perilaku Pengguna Internet Indonesia - Diunduh untuk Soukhasing (david@angin.id)

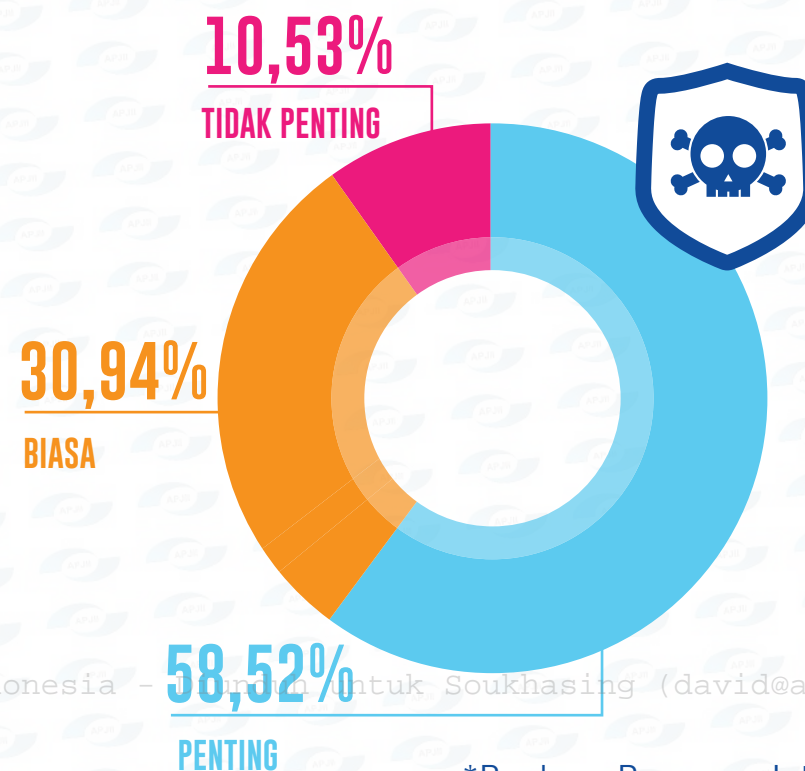
*Berdasar Pengguna Internet

PERSEPSI TERHADAP KEAMANAN INTERNET

MENJAGA KERAHASIAAN DATA



PEMASANGAN ANTI-VIRUS



Penelitian Perilaku Pengguna Internet Indonesia - Untuk Kontak Soukhasing (david@angin.id)

*Berdasar Pengguna Internet



INDONESIA INTERNET SERVICE PROVIDER ASSOCIATION

**Asosiasi
Penyelenggara
Jasa
Internet
Indonesia**

APJII adalah Asosiasi Penyelenggara Jasa Internet Indonesia yang berdiri sejak tahun 1996.

APJII mewadahi seluruh penyelenggara jaringan dan jasa telekomunikasi yang menggunakan Protokol Internet dalam penyelenggaraannya serta mewadahi seluruh institusi dan korporasi yang menggunakan Nomor Protokol Internet secara independen, juga menaungi berbagai korporasi penyedia teknologi nasional dan internasional yang terkait dengan industri Internet Indonesia sehingga menjadikan APJII sebagai salah satu asosiasi terbesar dengan ribuan anggota.

APJII ditunjuk oleh Pemerintah Indonesia dan Tata Kelola Internet Internasional (APNIC) sebagai satu-satunya Pengelola Penomoran Protokol Internet untuk seluruh wilayah Indonesia (APJII-IDNIC), disamping itu APJII juga mengelola Jaringan Indonesia Internet Exchange (APJII-IIX) yang menghubungkan belasan simpul exchange di seluruh Indonesia.

www.apjii.or.id

TEKNOPRENEUR

www.teknopreneur.com

TEKNOPRENEUR INDONESIA adalah media yang berdiri tahun 2006 dan secara khusus menyajikan berita, data, dan analisis menyeluruh serta studi kasus mengenai bisnis teknologi dan perkembangannya di Indonesia dan dunia.

TEKNOPRENEUR INDONESIA juga melakukan beragam riset untuk menggali secara mendalam mengenai kondisi dan fenomena bisnis teknologi yang berkembang. Serta secara rutin menyelenggarakan beragam kegiatan terkait bisnis teknologi.

Beberapa riset yang telah dilakukan oleh **TEKNOPRENEUR INDONESIA** adalah Peta Industri Kreatif Digital DKI Jakarta 2013 untuk Kementerian Pariwisata dan Ekonomi Kreatif RI, Indonesia Renewable Energy Handbook, Kajian Ekosistem Startup Indonesia untuk Badan Ekonomi Kreatif RI, TechTalk Report untuk The Habibie Center, Digital Inclusion Index Indonesia 2017 untuk MASTEL, APJII, dan ATSI.

www.teknopreneur.com



TM

**Asosiasi
Penyelenggara
Jasa
Internet
Indonesia**

INDONESIA INTERNET SERVICE PROVIDER ASSOCIATION